

実証運行開始！

運賃無料

きよっちメディカルバス

運行
期間

R6年8月21日～R7年1月31日（平日のみ）

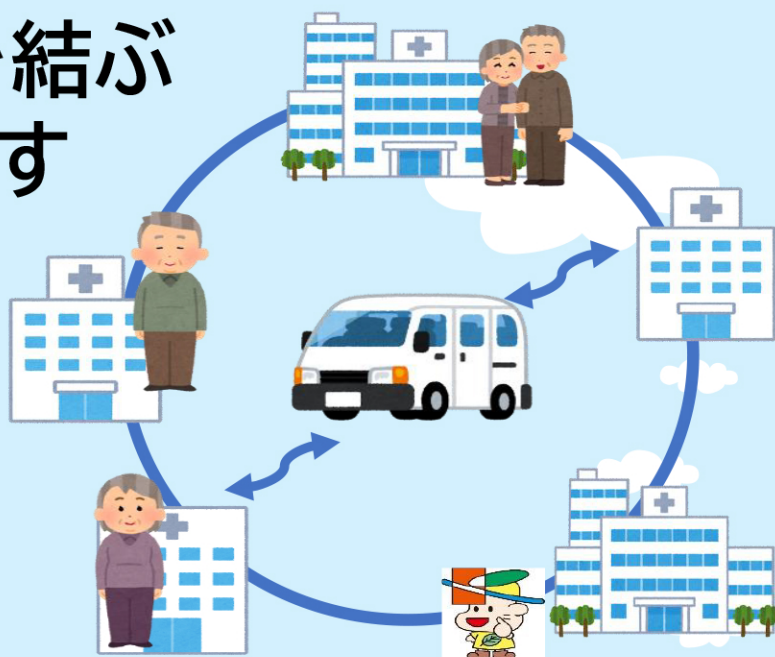
運行
時間

9:00～12:00、13:00～15:00

清田区内の病院間を結ぶ
乗合バスを運行します

（対象病院）

- ・札幌美しが丘脳神経外科病院
- ・札幌整形循環器病院
- ・札幌清田整形外科病院
- ・札幌清田病院
- ・真栄病院
- ・北野病院
- ・美しが丘病院



きよっちメディカルバスは、既定の経路や時刻表がないデマンドバスです。事前に登録された方がスマホで予約すると、AIが最適なルートを導き出し、乗合バスによって清田区内の病院間を送迎します。

ご利用対象者

上記の対象病院への通院・入院患者様、ご家族など

お問合せ・乗車・予約方法

対象病院の受付へお問い合わせください。

