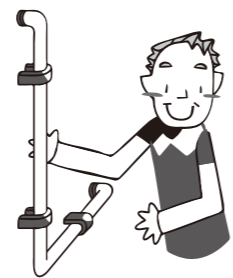


訪問リハビリ の概要・特色



回復期リハビリテーション病棟を持つ真栄病院から、リハビリの専門家が訪問に伺います。退院・退所直後で新たな生活へ不安を抱えている方、加齢に伴い体の動きが悪くなっていると感じている方、認知症をはじめ様々な疾病に対する予防に関心をお持ちの方など、様々なニーズに合わせて専門的な個別サービスを提供いたします。

対象者は？ ご自宅で生活されている要介護認定者

対象区域は？ 清田区およびその近郊（厚別区、白石区、豊平区、北広島市、恵庭市へも訪問します！）

●サービスご利用の流れ



居宅介護事業所の皆様、各医療関係機関の皆様

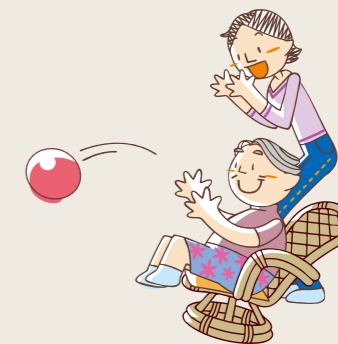
当ステーションは、当事業所の医師の診察が困難な方へ対してもご利用いただけるよう幅広く対応させていただきます。

たとえば、こんなサービスです。

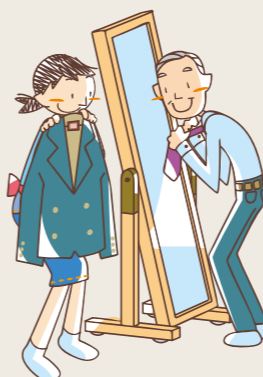
●関節をほぐしたり、痛みを和らげるためのマッサージやストレッチ



●筋力強化や体力づくりの援助



●入浴や着替えなど身の回りの動作練習



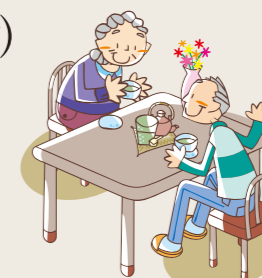
●移動方法（歩行や車椅子）の検討や練習



- 必要な福祉用具や住宅改修についてのご相談、提案（手すりや車椅子、食具、コミュニケーション機器など）
- 自主練習の提案や助言
- ご家族様への介助方法の助言や練習



●家事動作の練習

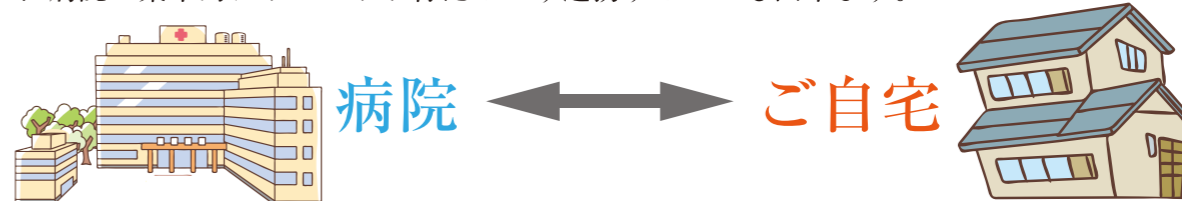


●発声や飲み込みの練習



●散歩や趣味などの余暇活動の検討

退院後の生活期リハビリを病院のリハビリと連携して行います。また、ご自宅での生活が困難となった場合には、病院で集中的にリハビリが行えるよう連携することも出来ます。



訪問リハビリテーションのご案内

営業時間

月～金曜日 午前9:00～午後5:20

※土、日、祝日、開院記念日(10/1)

年末年始(12/30～1/3)は休日となります。



医療法人 尚仁会 真栄病院 訪問リハビリステーション しんえい

☎004-0839 札幌市清田区真栄331番地

☎ 011-350-5549 fax 011-351-1571

訪問リハビリテーション のご案内



医療法人 尚仁会 真栄病院
訪問リハビリステーション しんえい